

INSTALAR PROGRAMA



Gipuzkoako Egur Merkatal Zerbitzuak
Servicios Comerciales de la Madera

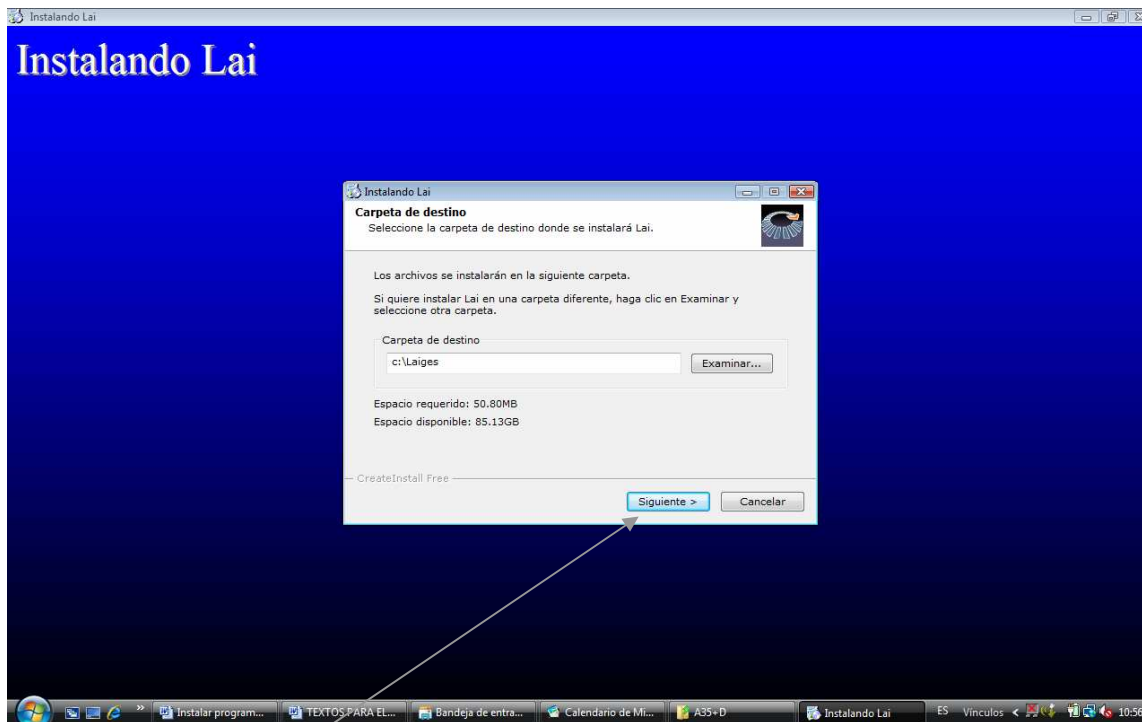


L.A.I. Sistemas Informáticos, S.L.

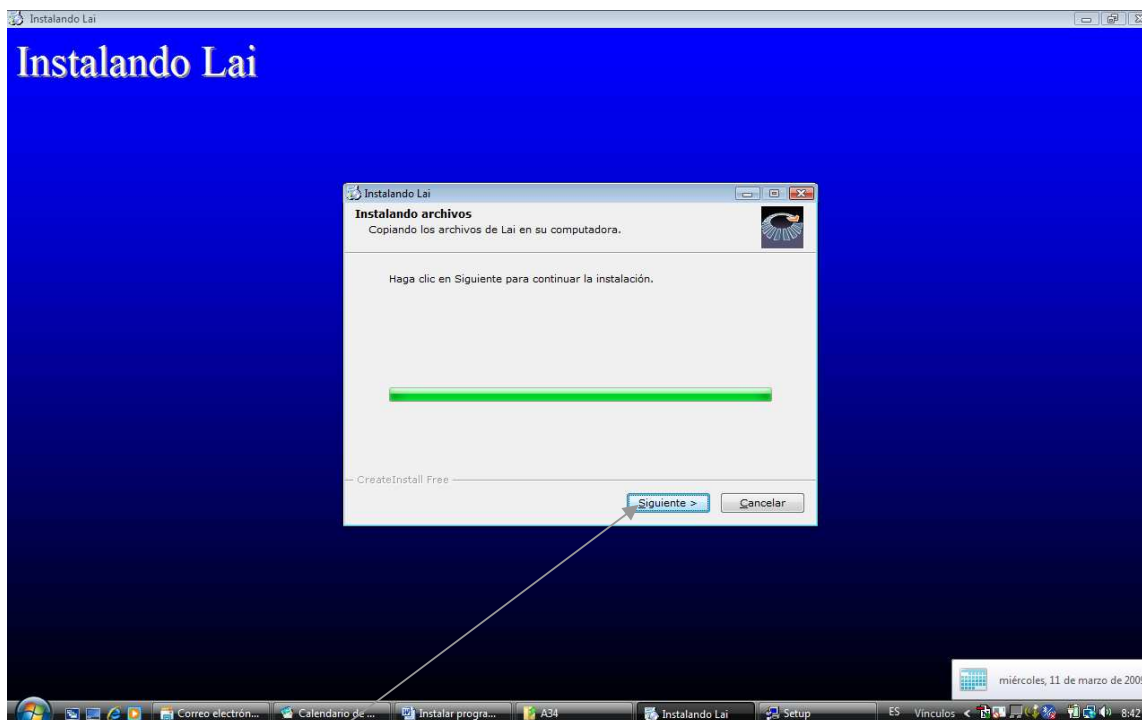
C/Mundaiz Nº 10, Planta 2, Oficina 15
20012 – San Sebastián (gipuzkoa)
Teléfono: 943 297044
E-Mail: fidelai@fidelai.net



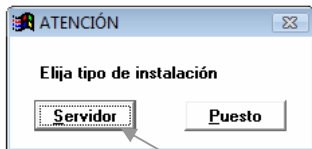
INSTALACION DEL PROGRAMA EN EL ORDENADOR PRINCIPAL



Pinchar botón **Siguiente**

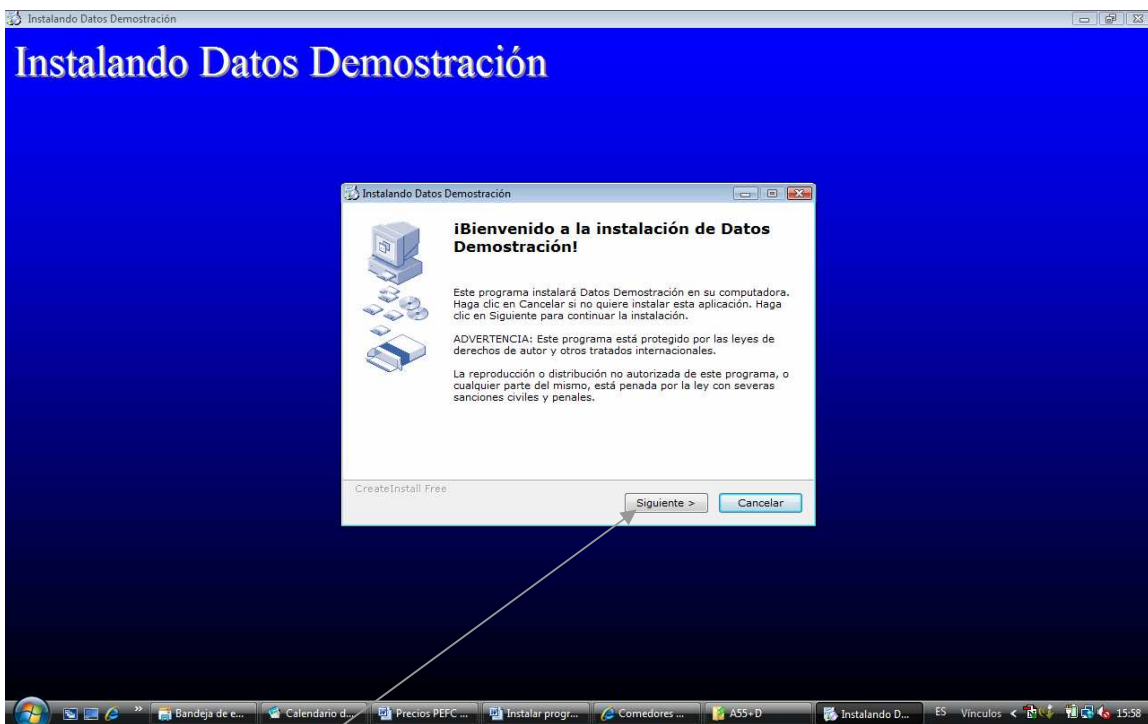
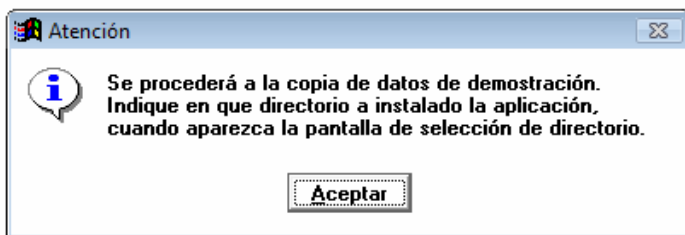


Pinchar botón **Siguiente**



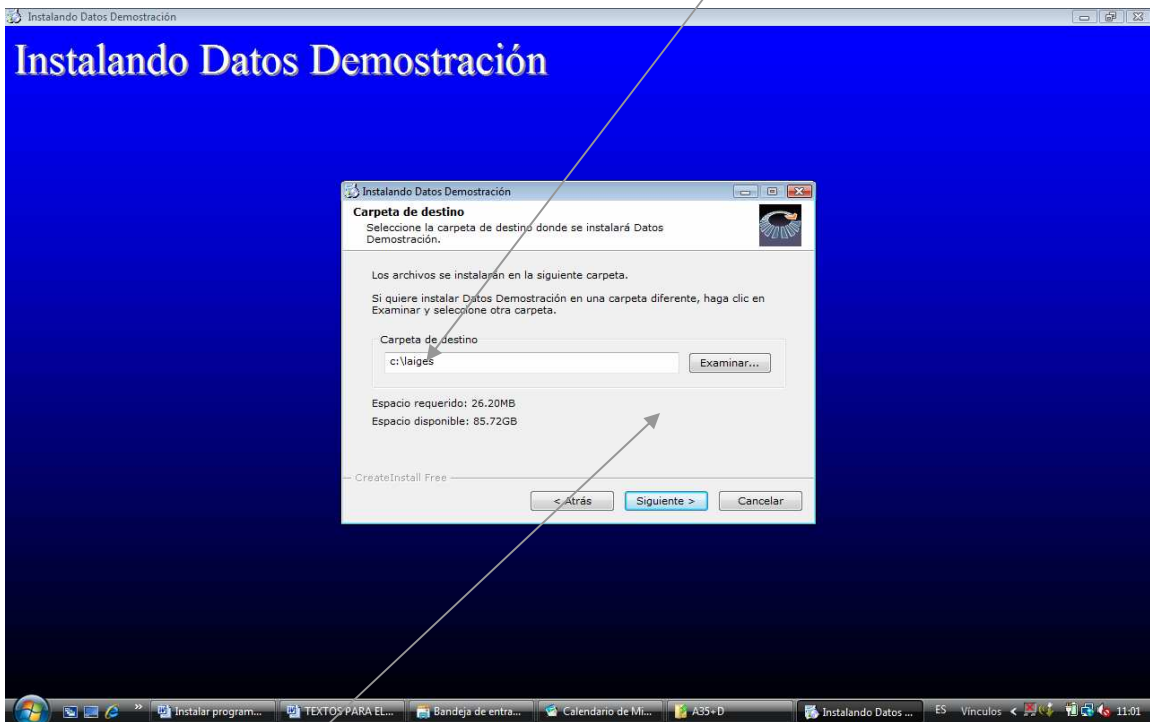
Pinchar botón **Servidor** para terminar la instalación del programa.

A partir de aquí vamos a meter los datos de la DEMO

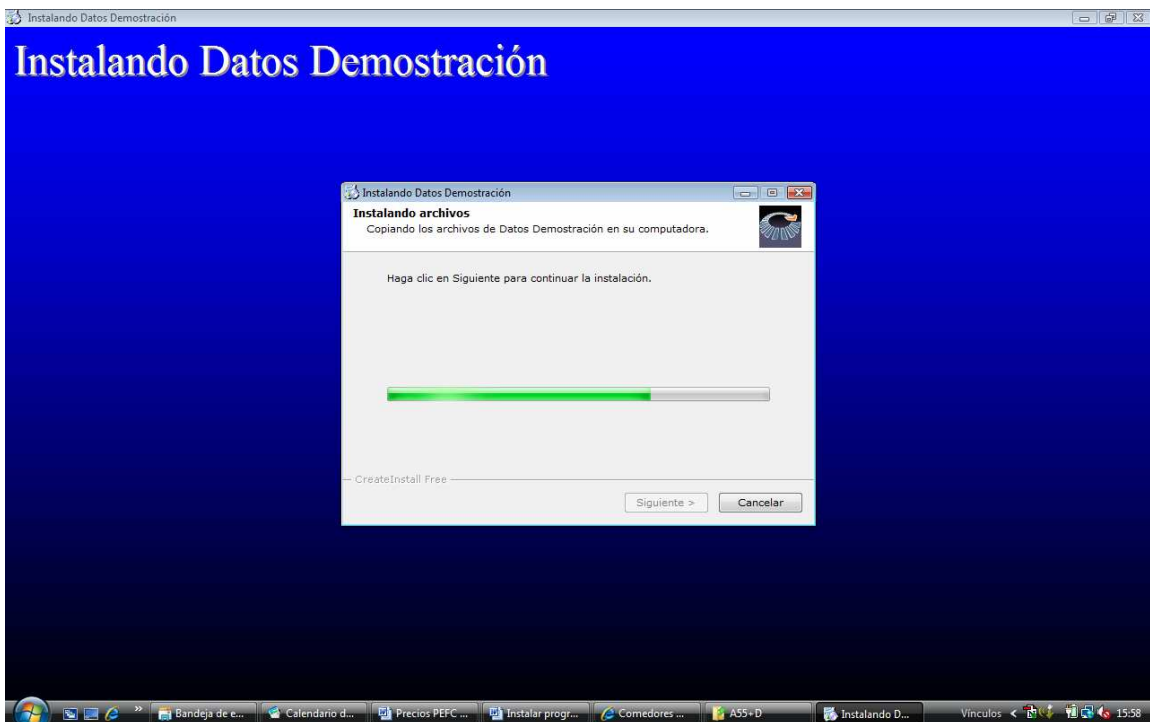


Pinchar botón **Siguiente**.

Si en la primera pantalla de instalación hemos modificado la Carpeta de destino que por defecto sale Laiges, en esta tenemos que poner la misma.



Pinchar botón **Siguiente**





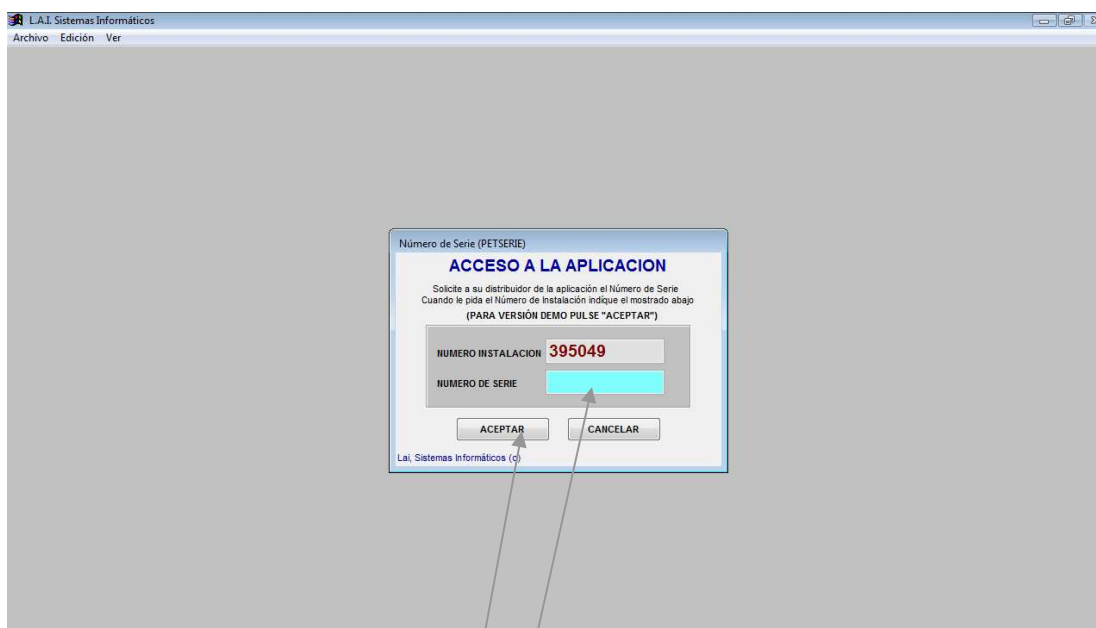
Pinchar botón **Finalizar**

Ya tenemos el programa instalado en el ordenador en "**C:\Laiges**"

Con la instalación se ha creado en la pantalla un icono



Para entrar en la aplicación haremos doble clic en el icono, sale la siguiente pantalla.



Para activar el programa tendremos que llamar a **LAI** Sistemas Informáticos, S.L. para que nos facilite el **NUMERO DE SERIE**

Una vez comprobado que el **NUMERO DE SERIE** es el correcto pasará a ser un programa activo y esta pantalla no vuelve a salir.

Antes de comenzar a utilizar el programa debería leerse bien el manual de manejo de la aplicación.

Si pinchamos el botón **ACEPTAR** sin poner el **NUMERO DE SERIE**, entraremos directamente a la empresa "999", podremos ver los datos en versión (DEMO), y podremos crear solamente 10 movimientos por cada tabla.

COMO INSTALAR EL PROGRAMA EN OTRO PUESTO

Si queremos instalarlo en algún otro equipo aparte del principal seguiremos los siguientes pasos, **es mejor que lo haga un informático.**

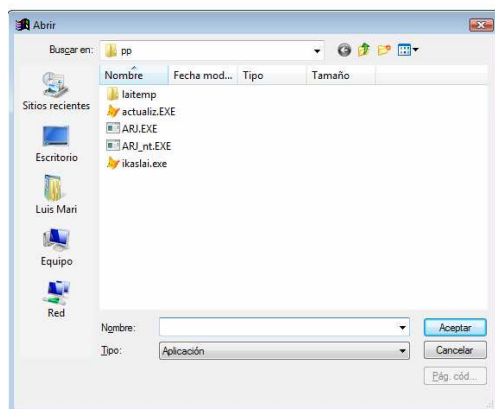
A) Tendremos que compartir la carpeta "C:\Laiges" del servidor.

B) Crear una unidad de red.

Al hacer la carga como puesto seguiremos los mismos pasos utilizados al hacerlo como servidor, pero cuando salga la siguiente pantalla, pincharemos el botón **Puesto**



Sale la pantalla



Buscar el ejecutable en el servidor dentro de la unidad lógica que hemos creado anteriormente, en la carpeta compartida "C:\Laiges" y pinchar el botón **Aceptar**.

Crearé un icono **FACPEFC** para ejecutar la aplicación y otro, **COPIAR** que lo utilizaremos cuando tengamos que realizar alguna actualización del programa.